



数字证书 (V3.4.1) 安装手册

支持 Windows 2000 (SP4)、Windows XP、Windows Vista

不支持 Windows 98 及以下版本

广东省数字证书认证中心

二〇〇八年六月

目 录

1	前言	2
1.1	读者对象	2
1.2	版本信息	2
2	产品概述	2
3	运行环境	3
3.1	硬件环境	3
3.2	软件环境	3
4	系统组成	3
5	系统安装配置步骤	4
5.1	启动安装程序	4
5.2	安装 GDCA 数字证书客户端	4
6	系统卸载配置步骤	14
6.1	卸载方法一	14
6.2	卸载方法二	15
7	广东省国家税务局网上办税大厅证书登陆方法	21



1 前言

1.1 读者对象

本手册指导 GDCA 数字证书用户完成数字证书客户端软件的安装，包括介质（USB Key）驱动、PKI 安全服务中间件和智能证书管理器等多个组件。

1.2 版本信息

软件名称：GDCA 数字证书客户端

版本：3.4.1

2 产品概述

广东省数字证书认证中心根据当前电子政务及电子商务的需要，基于 PKI/CA 技术开发了 GDCA 数字证书客户端，以利于更好的推广数字证书应用。GDCA 数字证书能很好地满足电子政务及电子商务对信息安全的需求，保障了交易数据的机密性、完整性和不可抵赖性，并能对交易者的身份进行确认。其应用范围涉及需要身份认证及数据安全的各个行业，包括组织机构代码网上申请和年检、网上税务申报、网上社保、网上招标采购、网上签约、网上办公、网上缴费、网上证券等电子交易活动。

GDCA 数字证书提供如下功能：

- I 数据加密/解密。支持 128Bit 的高强度加密；支持的算法有 SSF33、DES、TRIPLE-DES(3DES)、RC2、RC4 等。其中 SSF33 是国家密码管理委员会办公室批准的加密算法。
- I PIN 码的验证。用户在访问 USB key 时需要进行 PIN 码的验证。若用户连续 6 次输入错误的 PIN 码，则 USB key 自动保护（即锁住），需要到 GDCA 业务受理点申请解锁。
- I 消息的完整性鉴别码 MAC。



- I 数字签名及验证。
- I 随机密钥的生成。
- I 散列运算。支持 MD5、SHA1 算法。
- I BASE64 编码解码。
- I 证书验证与证书解析。
- I 生成及解开数字信封。

3 运行环境

3.1 硬件环境

CPU: PIII 以上

内存: 128MB 以上

硬盘: 可用空间 2GB 以上

网卡: 10/100M

USB: USB1.1(2.0)

3.2 软件环境

操作系统: Windows 2000 (SP4)、Windows XP、Windows Vista

浏览器: IE6 以上

4 系统组成

GDCA 数字证书客户端 3.4.1 版本主要包含三个组件:

- 2 介质 (USB Key) 驱动程序
- 2 PKI 安全服务中间件
- 2 GDCA 智能证书管理器



上述组件都是使用 GDCA 数字证书必须安装的组件。

5 系统安装配置步骤

5.1 启动安装程序

插入光盘后，安装向导将自动运行；安装向导启动后的安装主界面如下图。

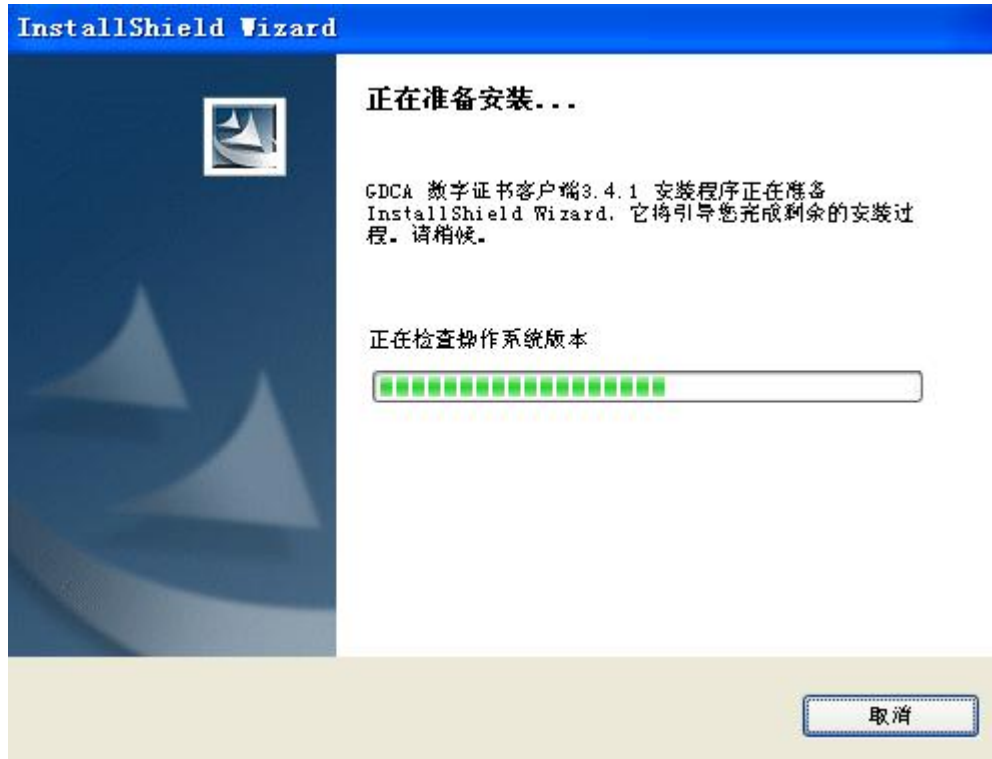


注：若安装向导不能自动运行，请打开光盘目录，运行根目录下的 **setup.exe** 程序即可。

5.2 安装 GDCA 数字证书客户端

(1) 点击【安装 GDCA 数字证书客户端】，进入下图所示的安装界面。







(2) 点击【下一步】，弹出【用户信息】的界面，如下图。在【用户姓名】和【单位】栏输入用户信息。

注：安装系统进入【用户信息】界面时，将会自动从本机操作系统中获取【用户姓名】和【单位】的名称，用户可以根据实际情况更改此两项内容。





(3) 点击【下一步】，弹出【请输入证书介质序列号】的界面。此时必须将证书介质外壳上的序列号输入到序列号的输入框中方能进行下一步操作，如下图。





注：序列号是证书介质外壳上一组由字母和数字组成的编码（如右图所示）。用户必须输入正确的序列号，否则无法顺利进行安装。



证书介质示例图

(4) 点击【下一步】，弹出【自定义安装】的界面，如下图。





注：“介质驱动”、“GDCA PKI 安全服务中间件”和“GDCA 智能证书管理器”为此版本数字证书必须安装的组件，安装系统会自动为用户关联三个组件的安装。用户可以在【自定义安装】界面更改安装的路径，但 GDCA 推荐用户按照系统默认路径安装。

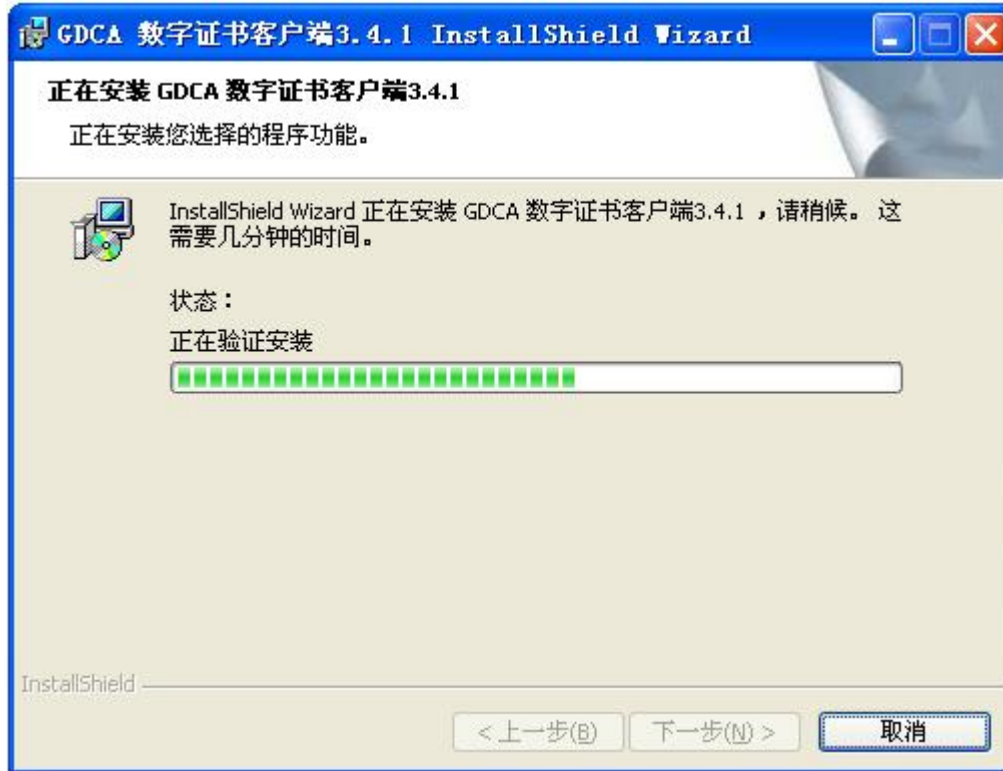
(5) 点击【下一步】，弹出【已做好安装程序的准备】的界面，如下图。





- (6) 点击【安装】，弹出【正在安装 GDCA 数字证书客户端】的界面，并进入安装状态，如下图。

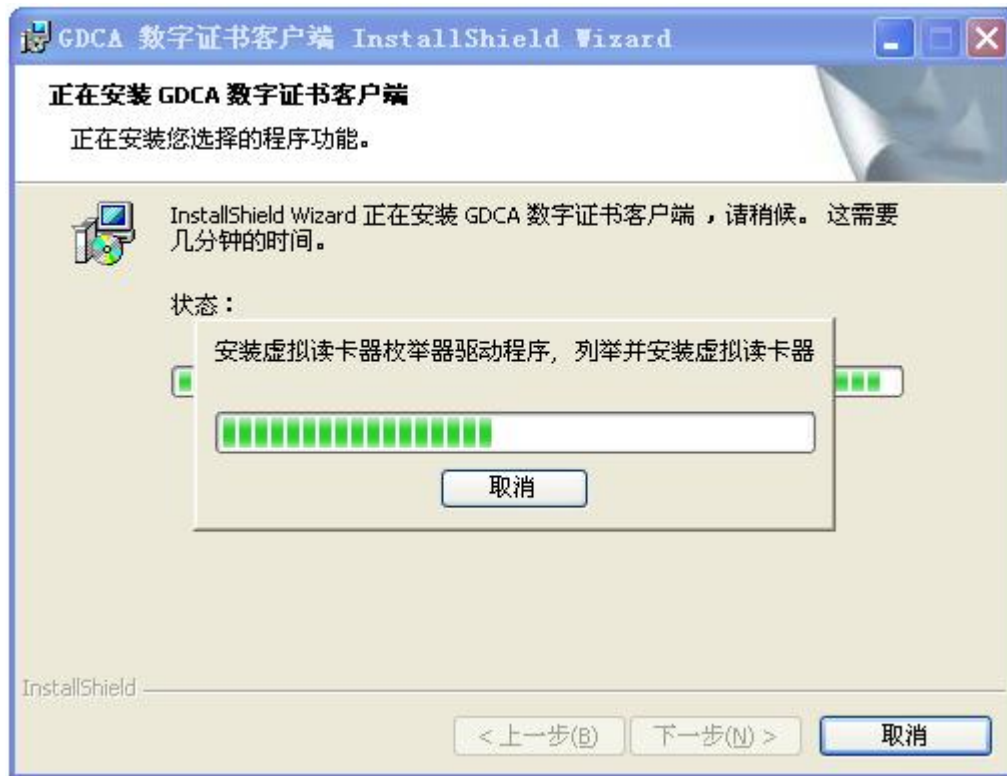
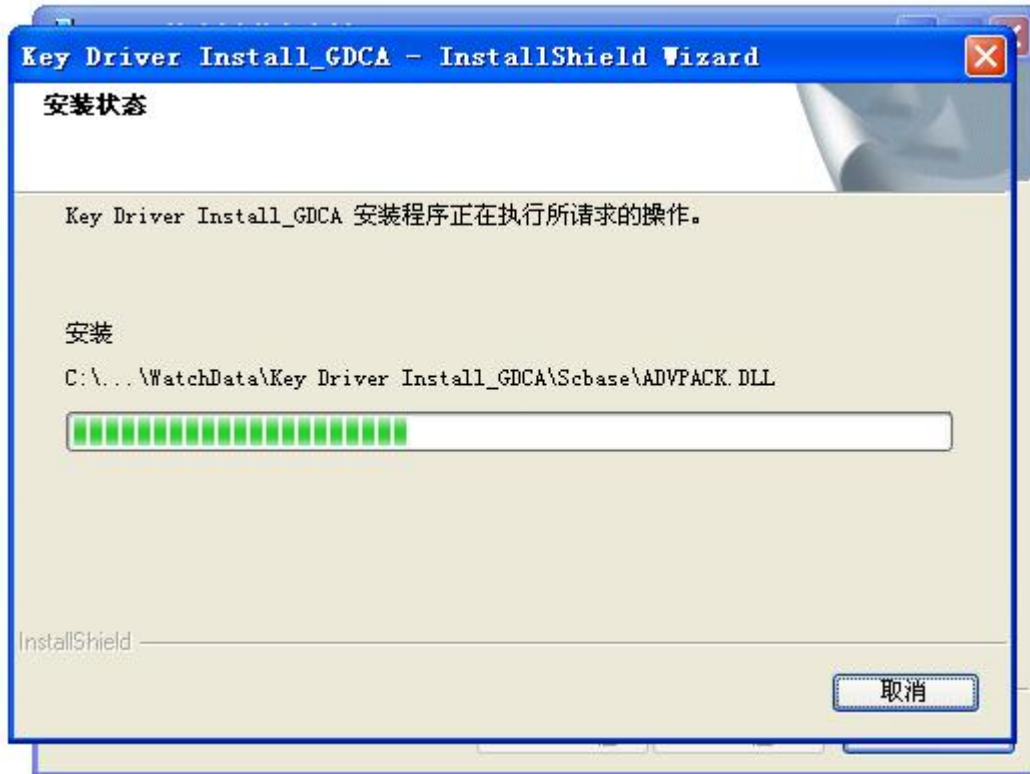




此时系统将自动为您安装 GDCA 数字证书客户端的多个组件。此安装过程可能需要一定时间，请耐心等待。

注：系统自动安装过程中，部分介质（USB Key）驱动安装时可能会出现【Key Driver Install_GDCA】的安装界面。此时请不要做任何其他操作，直至系统出现安装完成的提示界面，然后用鼠标点击【完成】按钮即可，如下图。







(7) 点击【完成】，完成 Key Driver Install_GDCA 的安装。等待片刻，弹出【InstallShield Wizard 完成】的界面，如下图。





(8) 点击【完成】，完成 GDCA 数字证书客户端的安装，退出安装向导主页面。

至此，GDCA 数字证书全部安装完成，您可以放心的使用 GDCA 数字证书了。

6 系统卸载配置步骤

在确定要卸载之前，请先退出 GDCA 数字证书各相关程序，特别是智能证书管理器程序。

6.1 卸载方法一

- (1) 在 Windows 窗口下找到【开始】菜单→【所有程序】→【GDCA】→【GDCA 数字证书客户端】→【卸载 GDCA 数字证书客户端】，如下图。

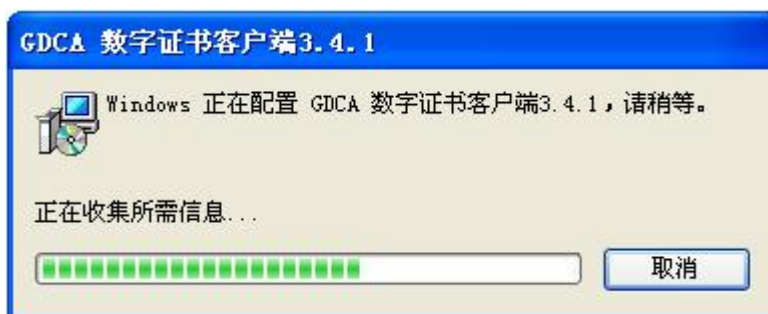




(2) 点击【卸载 GDCA 数字证书客户端】，弹出【Windows Installer】的界面，如下图。



(3) 点击【确定】，弹出【GDCA 数字证书客户端】卸载的界面，等待系统自动为您卸载，系统完成后将自动关闭所有卸载界面。



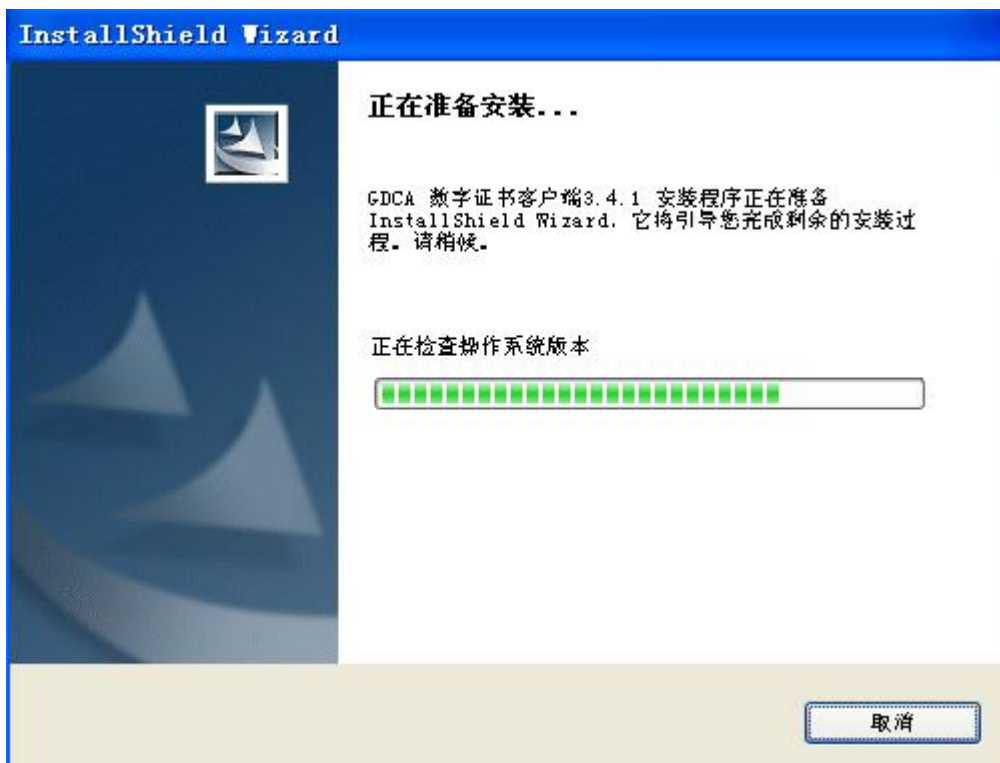
6.2 卸载方法二

(1) 插入光盘，安装向导将自动运行；安装向导启动后的安装主界面，如下图。





(2) 点击【安装 GDCA 数字证书客户端】，进入下图所示的界面。





(3) 点击【下一步】，弹出【程序维护】的界面，选中“删除”选项，如下图。



(4) 点击【下一步】，弹出【删除程序】的界面，如下图。



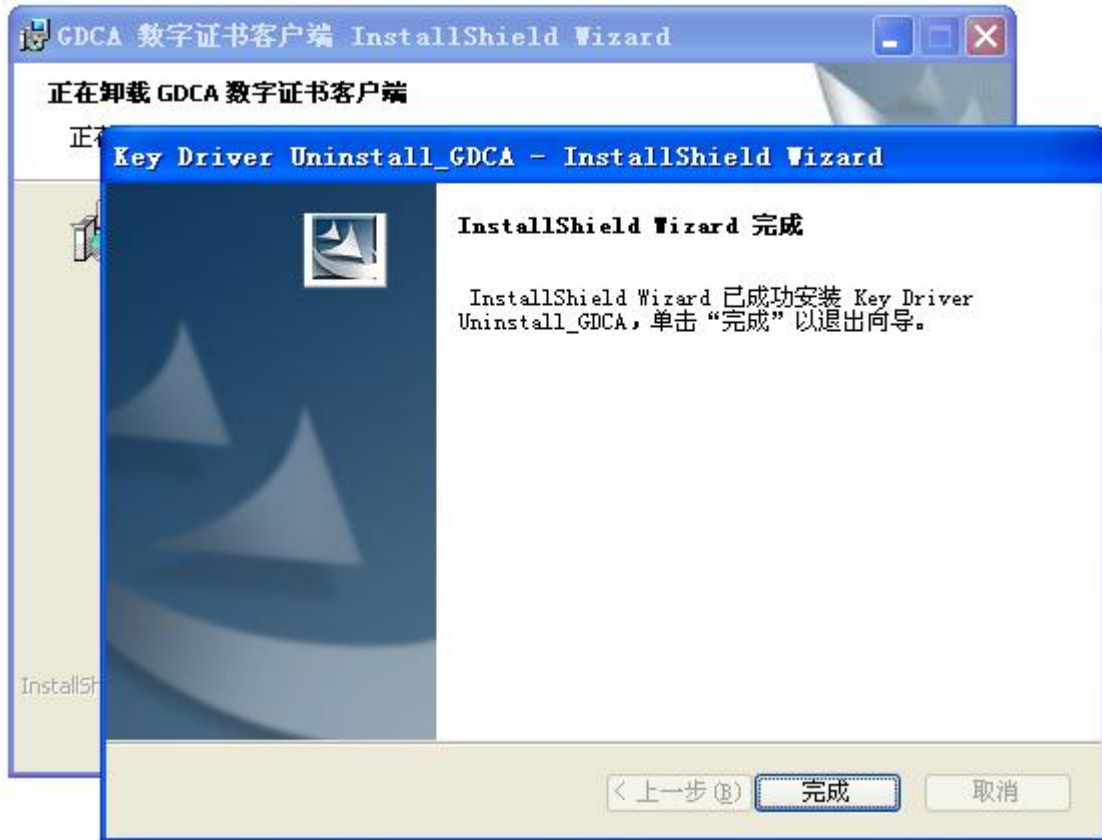
(5) 点击【删除】，弹出【正在卸载 GDCA 数字证书客户端】的界面，如下图。





系统自动卸载过程中，可能会出现“Key Driver Uninstall_GDCA”的卸载界面，这是在卸载介质（USB Key）驱动程序，此时请不要做任何其他操作，以保证完成程序自动卸载。直至系统出现卸载完成的提示界面，然后用鼠标点击【完成】按钮即可，如下图。





(6) 点击【完成】，完成 Key Driver 的卸载。等待片刻，弹出【InstallShield Wizard 完成】的界面，如下图。





- (7) 点击【完成】，完成 GDCA 数字证书客户端的卸载。退出向导主页面，至此您已将 GDCA 数字证书客户端成功卸载。

7 广东省国家税务局网上办税大厅证书登陆方法

- (1) 在 IE 地址栏键入 <http://app.gd-n-tax.gov.cn>，进入广东省国税系统的网上办税大厅的页面。在页面的左上角有一个登录方式的选择窗口，如下图。





(2) 在登录方式选择窗口，点击【证书登录】按钮，进入【证书登录】窗口，如下图。



(3) 输入证书介质（USB KEY）的 PIN 码，点击【登录】，进入登录成功后的页面，如下图。



登录成功后，用户可以在此页面进行各项国税业务的办理、查询及管理。

